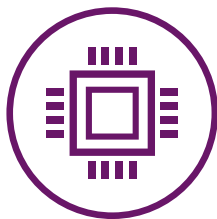


Lenovo ThinkCentre

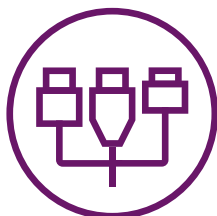
ThinkCentre M90s Small Gen 5

スリムな筐体にハイエンドな性能と豊富な拡張性を備え
セキュリティ面に優れたビジネス向けデスクトップ



CPUは最高峰のCore™ i9まで搭載可能 (消費電力65W)

デスクトップPC向け第14世代(または第13世代)インテル® Core™ プロセッサを搭載。RAID 1/0に対応し、データ冗長性と高い信頼性を提供。遠隔地からのメンテナンスに最適なインテル® vPro®にも対応可能。メモリも最大128GBまで搭載可能なため、高い処理能力を必要とする重量級のワークロードから通常のオフィスワークまで、幅広い要件に対応。



豊富な拡張性で生産性をアップ

USBポート:前面5個 背面4個 / DisplayPort:2個 / HDMI:1個。
オプションポート (HDMI / VGA / DisplayPort / USB Type-C から選択可能) とPCIe 4 x16 スロットなどの拡張スロットを搭載可能。豊富な拡張性で、用途に合わせて柔軟なカスタマイズが可能。



筐体内部ロックなど、強固なセキュリティで デバイスを保護

自己回復ファームウェア 2.0による組み込まれたセキュリティと、BIOSの設定から筐体のカバーをロックし物理的にPCを保護する筐体内部ロックと筐体が開封された際に警告を発するTamper Detectionを搭載可能。USBポートの挙動を制御するSmart USB Protection* 標準搭載。ソフトウェアとハードウェアの両面から強固なセキュリティを提供し、店舗や公共スペースでも安全に利用可能。

*構成時に選択した場合。

Work and collaborate smarter on Windows 11 Pro

これまでで最も安全な Windows



Smarter
technology
for all

Lenovo

Lenovo ThinkCentre

ThinkCentre M90s Small Gen 5



PERFORMANCE

OS

Windows 11 Pro & Home / Windows 10 Pro DG
Windows 11 IoT Enterprise LTSC 2024 / Ubuntu

プロセッサ

第14世代 (または第13世代) インテル® Core™ プロセッサ
インテル® vPro®対応可能 (65W)

メインメモリ

最大128GB / 4x DDR5 (最大4400MHz)

ストレージ (HDD / SSD)

最大2TB 3.5" HDD
最大2TB 2x M.2 SSD

グラフィックス

CPU内蔵
インテル® Arc™ A310 LPグラフィックス

DESIGN

筐体

Small

本体寸法

約92.5 (W) × 297.7 (D) × 339.5 (H) mm

質量

約5.3kg~

インターフェース

2x DisplayPort 1.4
HDMI 2.1
2x USB 3.2 Gen 2
6x USB 3.2 Gen 1
USB Type-C 3.2 Gen 2*
オプションポート
(DisplayPort / HDMI / VGA / USB Type-C 3.2 Gen 1**)

拡張スロット

M.2 2230 (Wi-Fi)
2x M.2 2280 (PCIe NVMe Gen 4 SSD)
3.5" (オプション)
PCI Express x16 Gen 4 スロット
PCI Express x16 (x4 Link) Gen 4 スロット
PCI Express x1 Gen 3 スロット

SECURITY & CERTIFICATIONS

セキュリティチップ

dTPM 2.0

ファームウェアセキュリティ

自己回復ファームウェア 2.0
Secure wipe

認証 / 規格

EPEAT、Energy Star 8.0、MIL-STD-810H

その他

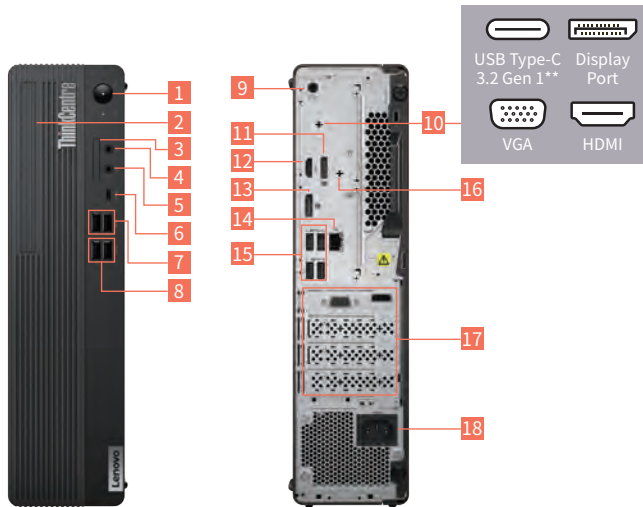
筐体内部ロック、Tamper Detection (オプション)

※構成の組み合わせには制限があります。また、場合によっては選択できない場合があります。

*最大15W電源供給 / USBデータ転送機能に対応。

**最大15W電源供給 / USBデータ転送機能 / ディスプレイ出力に対応。

Lenovo、Lenovo、Lenovo、ThinkCentre、ThinkPad、ThinkStation、ThinkServer、New World New Thinking、ThinkVantage、ThinkVision、ThinkPlus、TrackPoint、Rescue and Recovery、UltraNav、Lenovo Corporationの商標、Microsoft、Windows、Windowsロゴ、Windows Vista start button、Windows Aero、Windows BitLocker、Windows HotStart、Windows Live、Windows Media、Windows ReadyBoost、Windows ReadyDrive、Windows Server、Windows SideShow、Windows SuperFetch、Windows Vista、DirectX、Internet Explorer、Xbox 360、Excel、InfoPath、OneNote、Outlook、PowerPoint、Visio、Officeロゴ、IntelliMouseは、米国Microsoft Corporationの米国およびその他の国における登録商標または商標です。Intel、インテル、Intelロゴ、UltraBook、Celeron、Celeron Inside、Core Inside、Intel Atom、Intel Atom Inside、Intel Core、Intel Inside、Intel Insideロゴ、Intel vPro、Itanium、Itanium Inside、Pentium、Pentium Inside、vPro Inside、Xeon、Xeon Phi、Xeon Inside、Intel Optaneは、アメリカ合衆国および/またはその他の国におけるIntel Corporationまたはその子会社の商標です。他の会社名、製品名、サービス名等は、それぞれ各社の商標または登録商標です。



- | | |
|--------------------------|---------------------|
| 1 電源ボタン | 11 DisplayPort 1.4 |
| 2 オプティカルドライブ (搭載モデルのみ) | 12 HDMI 2.1 |
| 3 カードリーダー (搭載モデルのみ) | 13 DisplayPort 1.4 |
| 4 マイク入力 | 14 RJ-45 |
| 5 マイク入力 / ヘッドホン出力コンボジャック | 15 4x USB 3.2 Gen 1 |
| 6 USB Type-C 3.2 Gen 2* | 16 PS/2 |
| 7 2x USB 3.2 Gen 1 | (キーボード / マウス)*** |
| 8 2x USB 3.2 Gen 2 | 17 カードスロット*** |
| 9 ライン出力 (3.5mm) | 18 電源コネクタ |
| 10 オプションポート*** | |

*最大15W電源供給 / USBデータ転送機能に対応。

**最大15W電源供給 / USBデータ転送機能 / ディスプレイ出力に対応。

***構成時に選択可能。

レノボ・ジャパン合同会社

〒101-0021 東京都千代田区外神田四丁目14番1号 秋葉原UDX

<https://www.lenovo.com/jp>

販売店より購入を検討されている方

0120-68-6200

受付時間: 月曜日~金曜日 9:00~17:30
(土、日、祝日、年末年始、レノボ特別休業日を除く) direct01_jp@lenovo.com

ビジネス・パートナー様向け総合窓口

0120-498-170

受付時間: 9:00~12:00 / 13:00~18:00
(土、日、祝日、年末年始、レノボ特別休業日を除く) L_pitch@lenovo.com

●このカタログで使用されている製品の写真は、出荷時のものと一部異なる場合があります。また、仕様は事前の予告なしに変更となる場合があります。●表示画面などの出力例のうち、特に断りのない出力例はすべて架空のもの。画面ははめ込み合成で実際の表示とは異なります。●このカタログの情報は2024年10月時点のものです。●このカタログに記載されている会社名、製品名、サービス名等は、それぞれ各社の商標または登録商標です。